

(1) Onthaalmedewerkers gemeentehuis en sociaal huis

Algemeen directeur
M.T.

OUDERENZORG (*)
A1a-A3a diensthoofd (S) 1 VTE
(koepelverantwoordelijke)
M.T.

Bewonerswelzijn ()**

IFIC 14 deskundige (S) 0,5 VTE (woonassistent)

Transmurale zorg (2)

Lokaal dienstencentrum
B1-B3 deskundige (CO) 1 VTE
(centrumleider)
Minder mobielen centrale

Assistentiewoningen
Woningen voor ouderen
Kortverblijf
IFIC 14 deskundige (S) 0,5 VTE

Keuken
kok-keukenbeheerder (extern)

D1-D3 hulpkok (CO) 1 VTE
IFIC cat 4 hulppersoneel (S) 0,5 VTE
IFIC cat 4 hulppersoneel (CO) 4 VTE
IFIC cat 4 hulppersoneel (CO) 1 VTE
C1-C3 kok (S) 1 VTE

WZC Ter Lembeek

Coördinerend en raadgevend arts (CRA)

Referentiepersoon dementie
IFIC 14 deskundige (CO) 0,5 VTE (referentiepersoon dementie)

Animatie & activatieteam KELA
IFIC 14/16 coördinator (CO) 1 VTE
(hoofdanimator)

IFIC 14/16 coördinator (S) 1 VTE (hoofdanimator)

IFIC 15 kinesist (S) 1 VTE
BV1-BV3 ergotherapeut (S) 1 VTE
IFIC 15 (hulp)animator (S) 0,5 VTE
IFIC 14 ergotherapeut (CO) 0,2 VTE

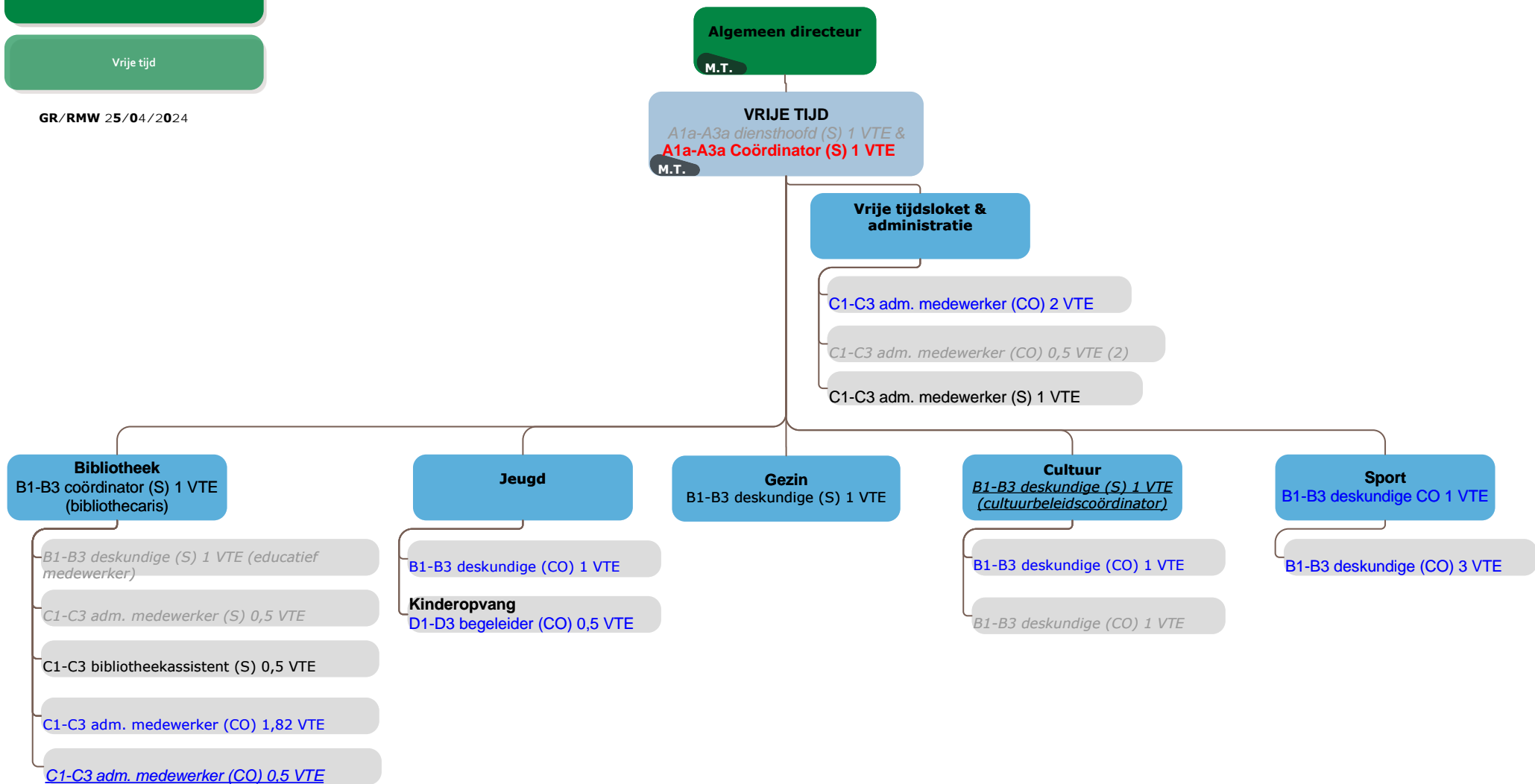
Zorgteam
IFIC 17 hoofdverpleegkundige (CO) 1 VTE

Zorgteam
IFIC 17 hoofdverpleegkundige (CO) 1 VTE

Zorgteam
IFIC 17 hoofdverpleegkundige (CO) 1 VTE
IFIC 17 hoofdverpleegkundige (S) 1 VTE

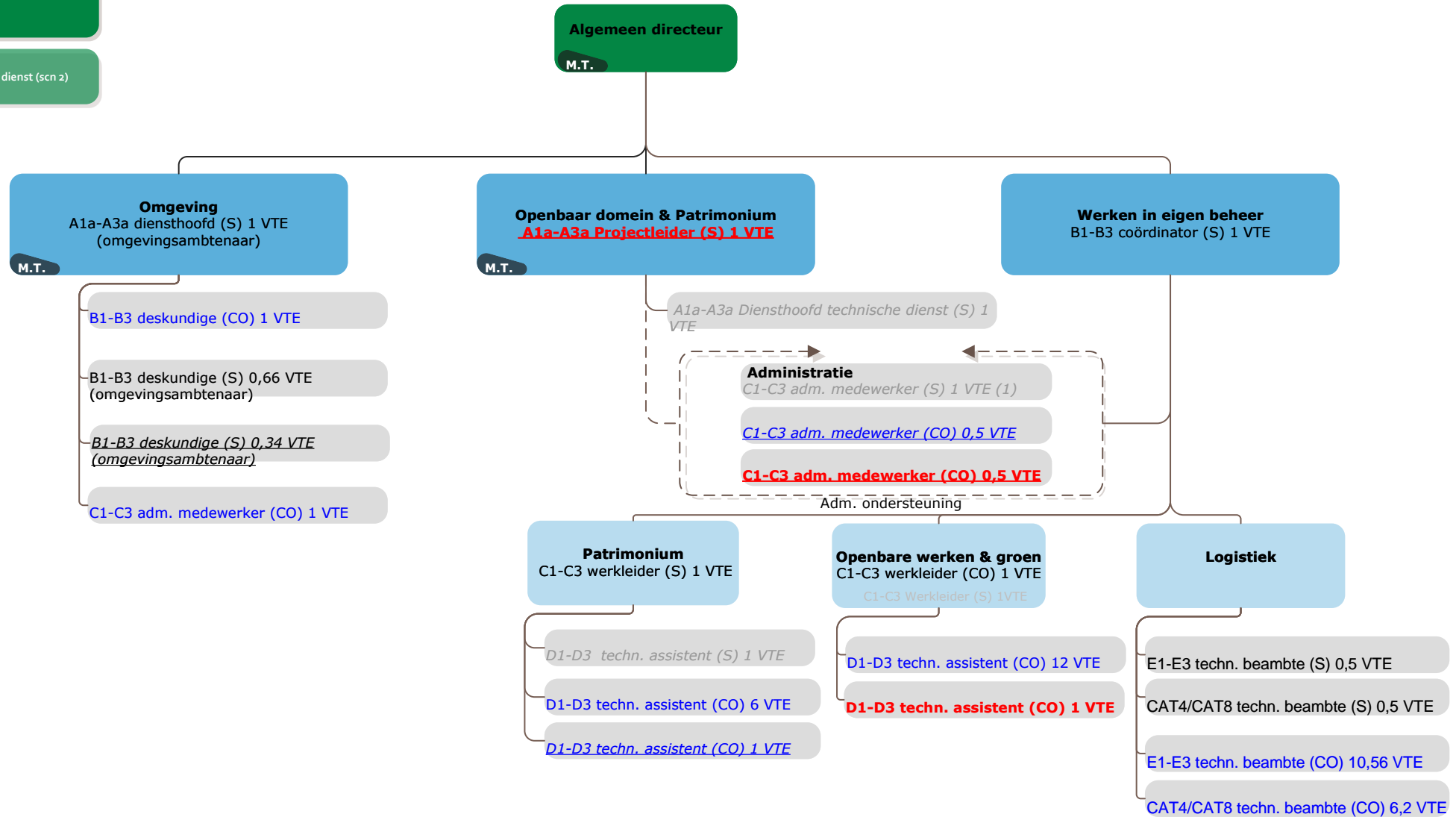
IFIC 14/14bis/C3-C4 verpleegkundige (S) 3,5 VTE
IFIC 14/14bis/C3-C4 verpleegkundige (CO) 6,3 VTE
IFIC 11/11bis/C1-C2 zorgkundige (S) 4,3 VTE
IFIC 11/11bis/C1-C2 zorgkundige (CO) 21,9 VTE

(1) Koepelverantwoordelijke ouderenzorg neemt de functie van dagelijks verantwoordelijke WZC Ter Lembeek waar



(1) ook voorzien als vestingsverantwoordelijke van de kunstacademie

(2) deze functie wordt meteen uitdovend voorzien



(1) De administratief medewerker voert ook ondersteunende taken uit voor de beleidscoördinator 'werken in eigen beheer'