



Bomenplan Wielsbeke

Presentatie milieuraad 20 december 2023

Bomenplan

Inventaris

Hét fundament van dit bomenplan

Beheerplan

Hoe beheren we de bomen zo goed mogelijk?

Kansenkaart

Waar kunnen we nog extra bomen planten?

Publiekscampagnes

Airkoe en klimaatboom

Abonnement

Hét sluitstuk van dit bomenplan



Inventaris (2021)

Alle solitaire bomen en laanbomen in beheer van gemeente Wielsbeke

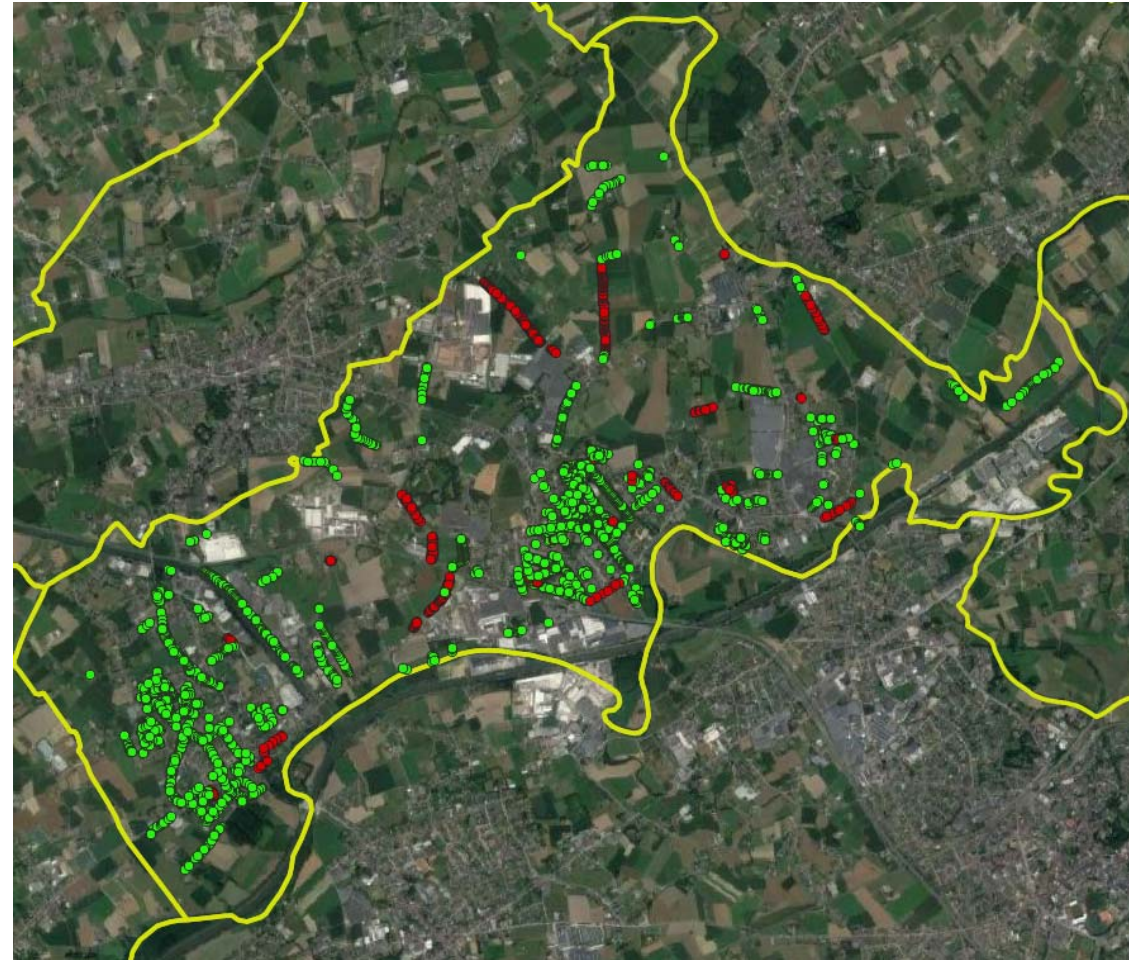
- Basisgegevens: soort, plantjaar, groeifase, ondergrond, beheervorm
- Beoordeling: conditie, problemen, controlefrequentie
- Dringende ingrepen: boompalen verwijderen, NO, dood hout verwijderen, rooien, ...
- Beheer: begeleidings snoei, knotten, kandelaren
- 3601 bomen



Diversiteit

- 66 soorten
- Top 3:
 1. Winterlinde: 446 = 12%
 2. Schietwilg: 315 = 9%
 3. Plataan: 311 = 9%

Goede diversiteit, veel inheemse soorten



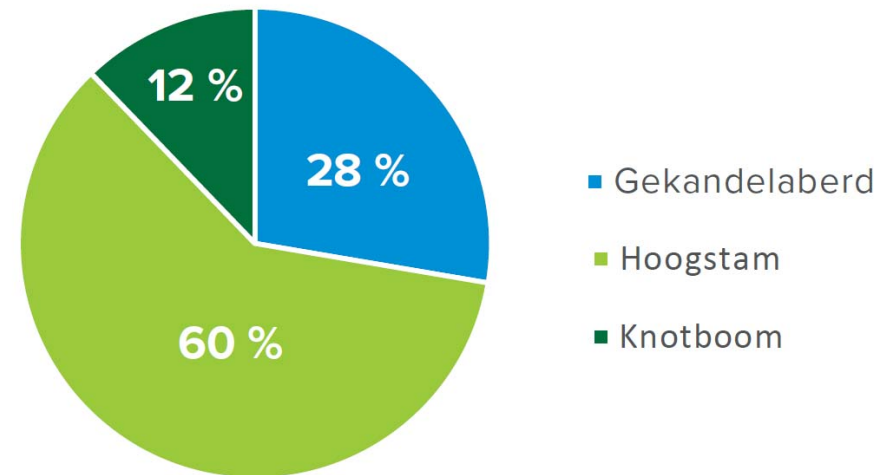
Beheertype

- 12% geknot
- 28% gekandelaberd
- 60% hoogstam

Groot aandeel gekandelaberde bomen:

1. Juiste boomkeuze voor nieuwe bomen
2. Niet zomaar op elke snoeivraag ja zeggen
3. Gekandelaberde bomen waar mogelijk opnieuw vrij laten uitgroeien

Beheertype



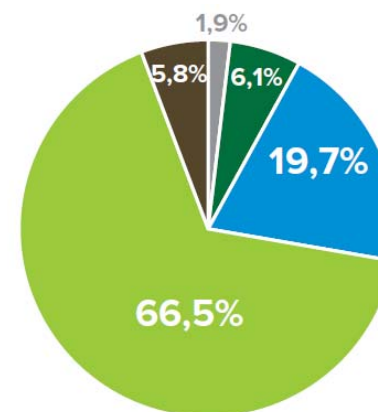
Conditie

- 68 dood = 2%
- 221 slechte conditie = 6%
- 714 matige conditie = 20%
- 2406 goede conditie = 67%
- 208 optimale conditie = 6%

73% goed of optimaal

Oorzaken slechte conditie: droge zomers + kandelaren

Conditie



- 0 - dode boom
- 0,1 - 0,3 - slechte conditie en/of zware schade of aantasting
- 0,4 - 0,6 - matige conditie en/of aanzienlijke schade of aantasting
- 0,7 - 0,9 - goede conditie en/of beperkte schade of aantasting
- 1,0 - optimale conditie en weinig tot geen schade of aantasting

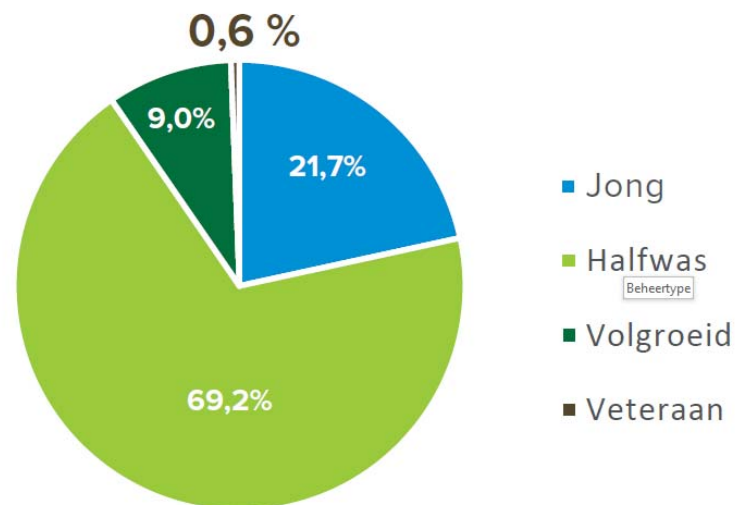
21-

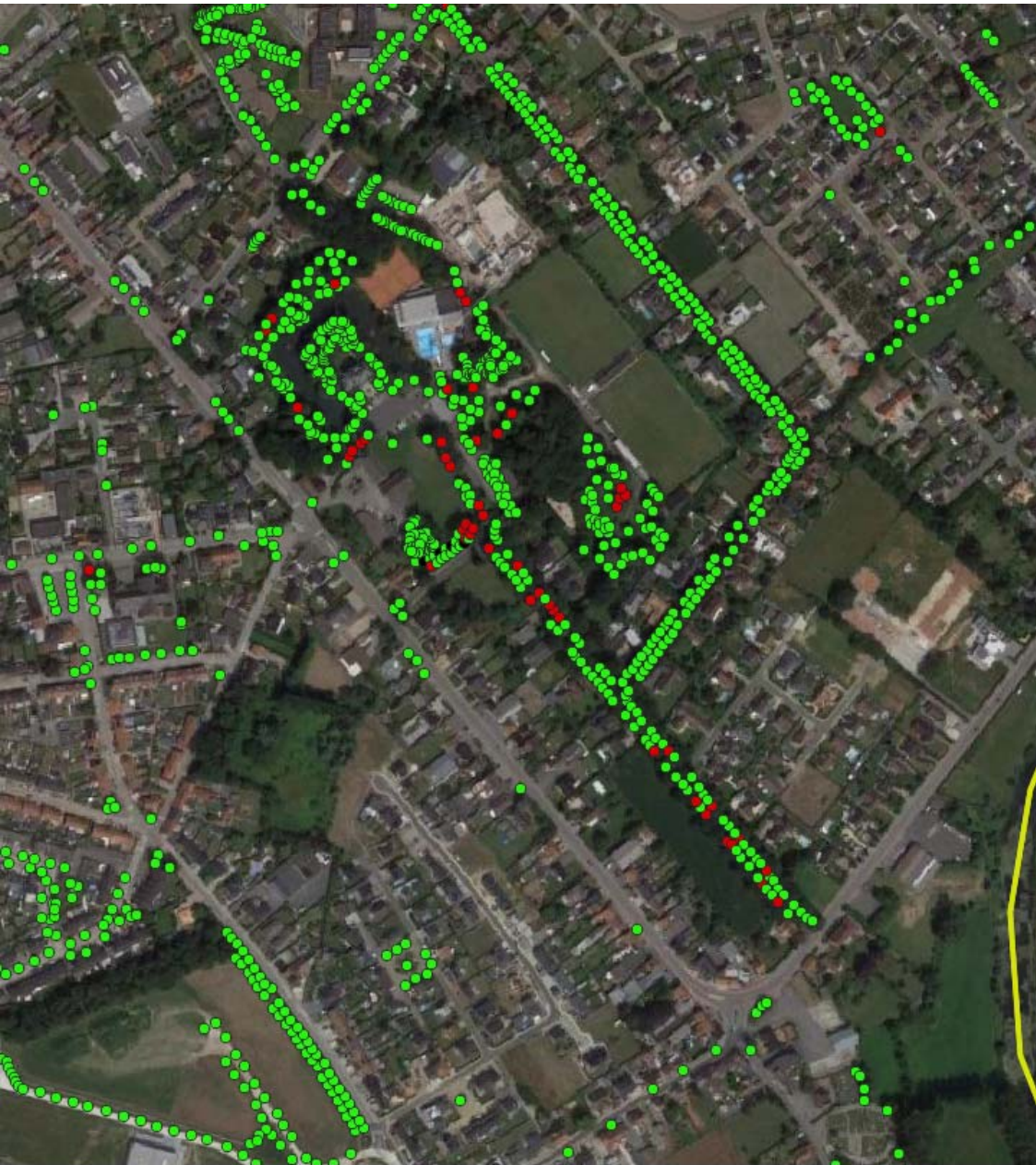
Levensfase

- 776 jong = 22%
- 2473 halfwas = 69%
- 323 volgroeid = 9%
- 22 veteraan = 0,6%

Door goede zorg meer bomen volwassen laten worden. Volgroeide bomen en veteranen bomen koesteren: goed voor zorgen!

Levensfase

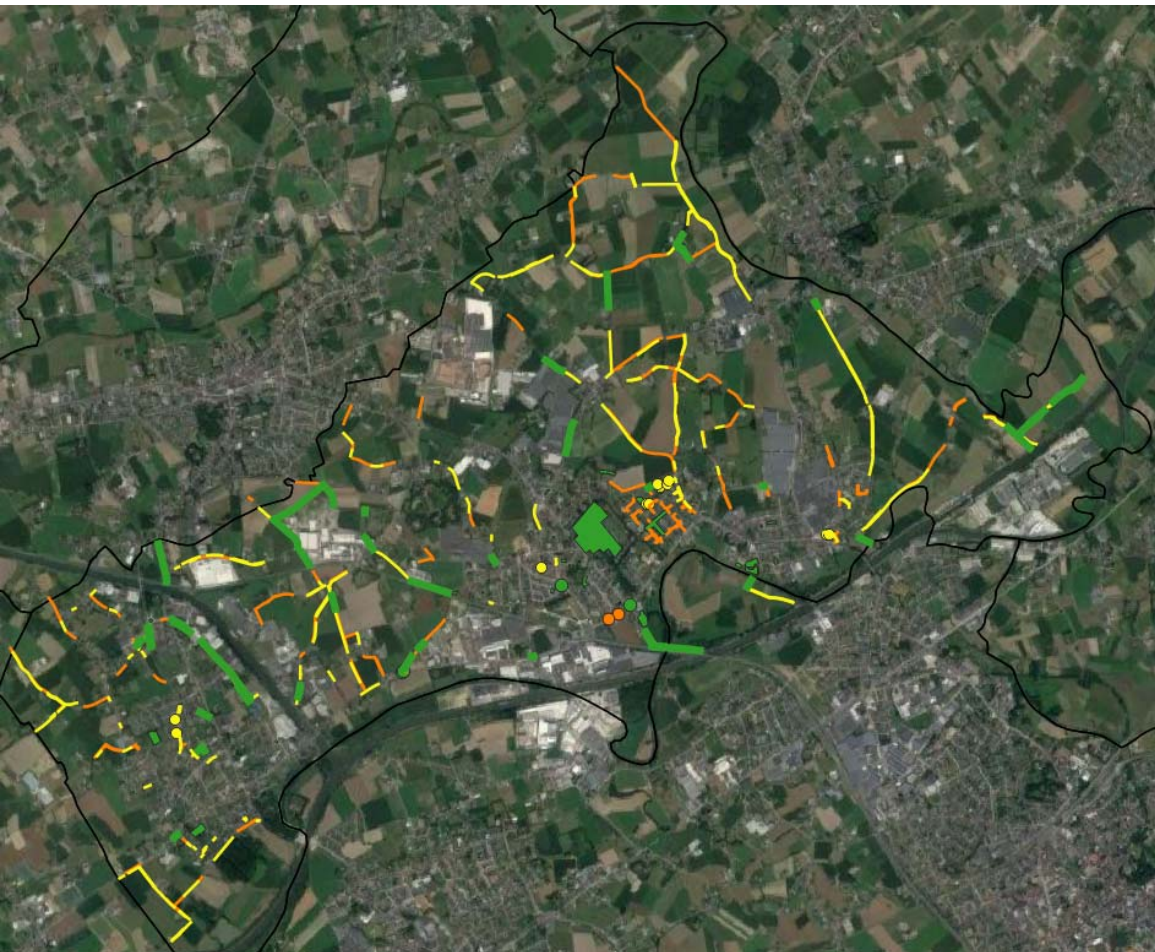




Beheerplan

Uit inventaris maken we beheerplan tot 2036. Plan geeft overzicht van:

- Dringende, eenmalige ingrepen
Vb: Nader onderzoek: 53 bomen
- Beheertaken per jaar:
 - Begeleidingssnoei
 - Knotten
 - Kandelaren
 - Hercontrole



Kansenkaart

Bomenplanner inventariseert alle kansen voor nieuwe bomen op openbaar domein

- Puntensysteem
- Eindscore per berm/groenzone
- Plantvoorstellen
- Ook aandacht voor houtkanten

56 bomen aangeplant

Publiekscampagne: Schaduwbomen

Alle landbouwers in Wielsbeke werden aangeschreven en konden 1 of meerdere schaduwbomen bestellen voor in weide

- Keuze uit 10 bomen
- Bomenplanner doet plaatsbezoek
- Landschapswacht plant aan, inclusief boombescherming

21 bomen bij 4 landbouwers



Publiekscampagne: Boom zoekt tuin

Burgers konden 1 boom bestellen voor in de tuin

- Keuze uit 15 bomen
- Verplichte infoavond
- Burgers planten zelf aan
- Max. 50 bomen per gemeente

47 bomen uitgedeeld





Abonnement

- Up-to-date houden inventaris
- Update beheerplan
- Jaarlijkse werkplanning
- Periodieke boomcontrole
- Plantvoorstellen (obv kansenkaart)
- Advies



Bedankt!
